

FOR RENT

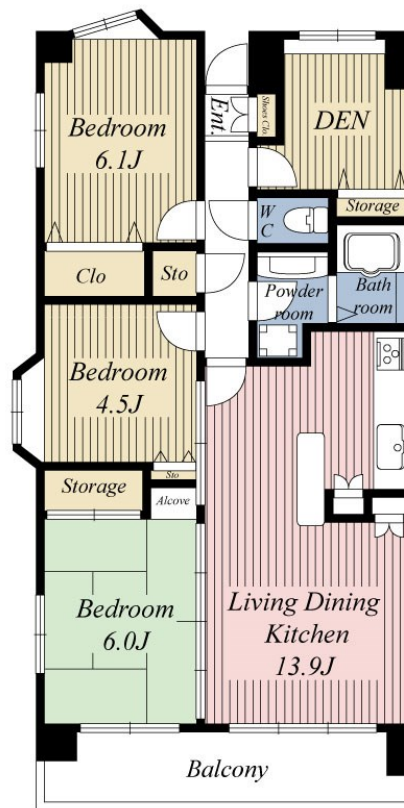
賃料	管理費等
158,000円	12,000円

2F以上, 3面採光, オートロック, ディンプルキー, モニタ付オートロック, 角住戸, 玄関ホール, 出窓, 陽当たり良好, 駅まで平坦, 分譲タイプ, 防犯カメラ

【外観】



【間取り図】



図面と現況が異なる場合は現況が優先となります。

間取りの「S」はサービスルーム(納戸)です。

間取り	4LDK		
敷金	1ヶ月	礼金	1ヶ月
敷引/償却金	- 無	保証金	無
物件種別	マンション(居住用)		
建物名・部屋番号	[HM]グランシェソウ北千住 401号室		
物件所在地	東京都足立区千住東2丁目9-10		
交通	東京メトロ日比谷線 北千住駅 徒歩9分 京成本線 京成閏屋駅 徒歩7分		
間取詳細	洋室(4.5畳) 洋室(4.5畳) 洋室(6.1畳) 和室(6畳) LDK(13.9畳)		
構造・規模	鉄筋コンクリート 7階建 4階		
専有面積	75.69㎡	向き	南
築年月	2001年4月上旬	契約期間	2年
損害保険	有 15000円 2年	入居時期	2018年12月下旬予定
駐車場	無 駐輪場		
設備	3口以上コンロ, CATV, TVインターホン, エアコン, オートバス, ガス給湯, システムキッチン, シャツ		
その他費用	[一時金] カギ交換費用: 21600円 クリーニング代: 81000円 虫駆除除菌: 19440円 SAT119+緊急キット: 10756円 [月次費用] 駐輪場代: 800円		
入居諸条件	二人可 法人可 単身可		
保証会社	必須 初回契約時 総賃料の50% 毎年5000円		
備考	都心までアクセスの良い北千住駅利用、徒歩圏内 約13.9帖の広々リビング、ファミリータイプの4LDK 追い炊き、システムキッチン、そしてオートロックの分譲マンション		

情報更新日2018年12月9日

No.5936000135

お問合せ先



国土交通大臣(4)第6029号
社団法人全日本不動産協会

株式会社ベストハウジング 竹ノ塚店

東京都足立区竹の塚6丁目15-6

TEL:03-3860-4401

FAX:03-3860-4403

E-mail: takenotsuka@best-housing.co.jp

URL: http://www.best-housing.co.jp/



携帯サイトから物件詳細を閲覧できます!

取引態様	手数料負担の割合	貸主	借主
仲介元付(専任)	手数料配分の割合	元付	客付